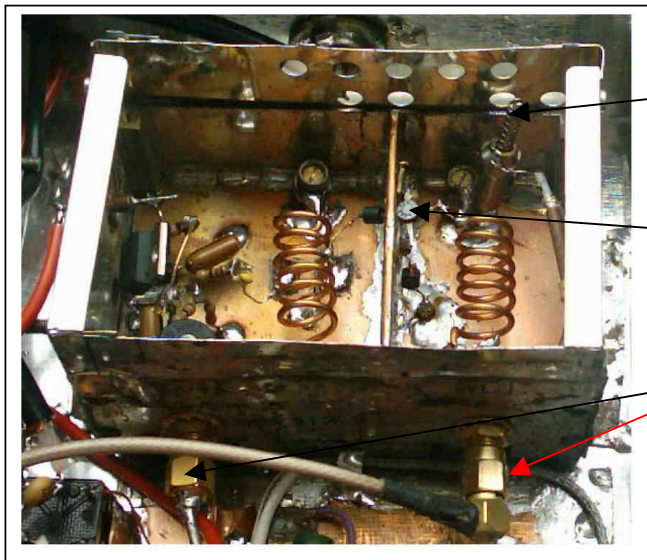


**LES RÉALISATIONS DE LA » LIGNE BLEUE »**  
**\*LE SAVOIR-FAIRE RADIOAMATEUR\***

**Amplificateur d'antenne réception 144 MHz**  
**application pratique**

**2<sup>ème</sup> partie**

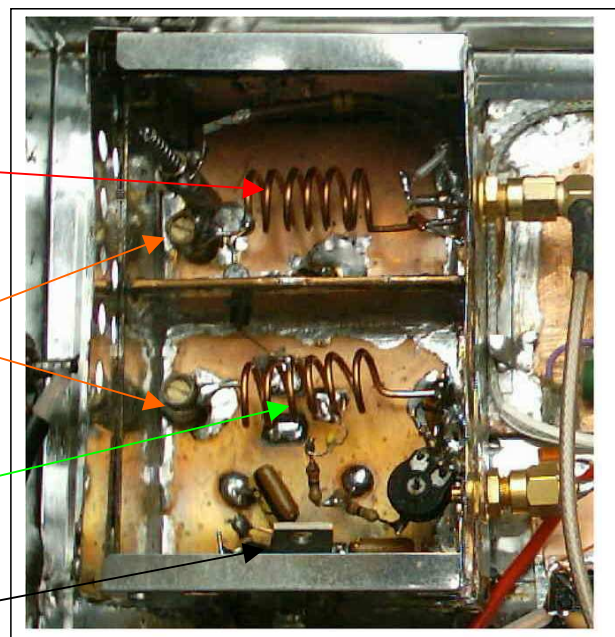
Les Photos qui vont suivre sont le témoignage du savoir-faire de « la Ligne bleue »  
 Cette technologie amateur est toujours utilisée par ceux qui construisent sur  
 les fréquences VHF, UHF, SHF



CV ajustable côté antenne

Transistor BF 966

Prise Hyper type SMA

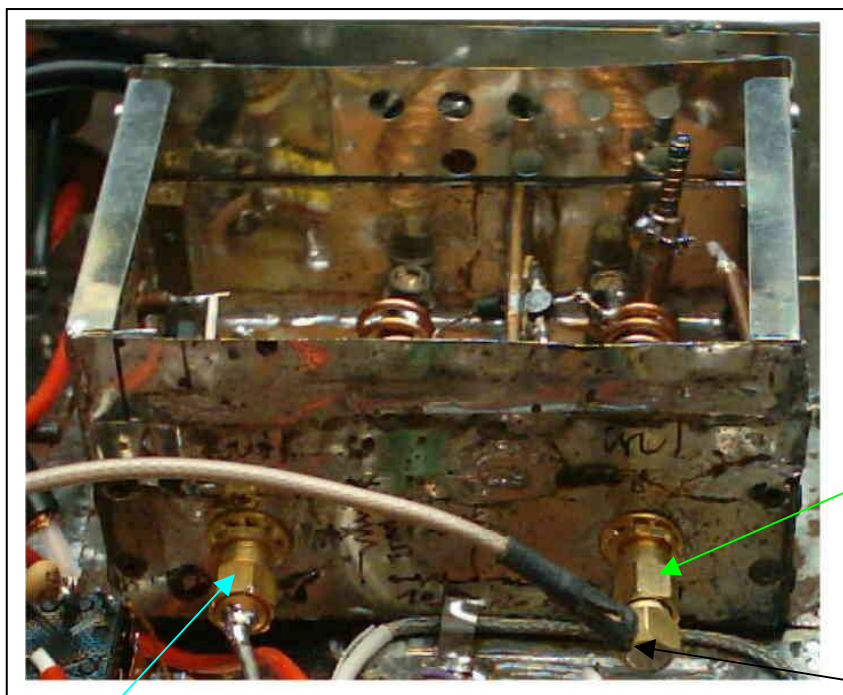


L1

Les CV Johanson 10 pF

L2

Régulateur 78L08

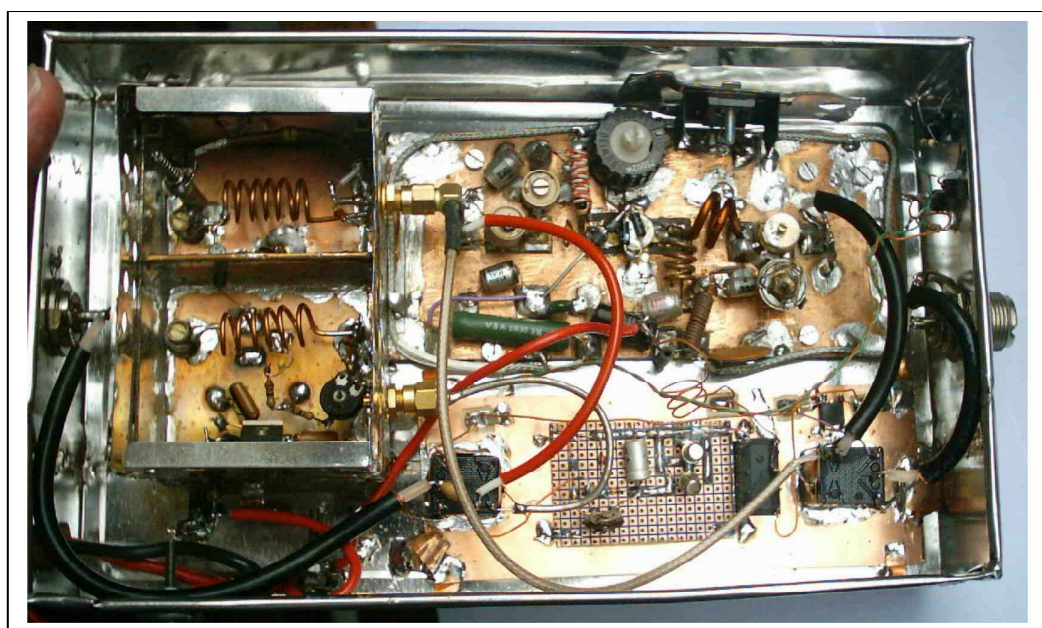


Entrée 144

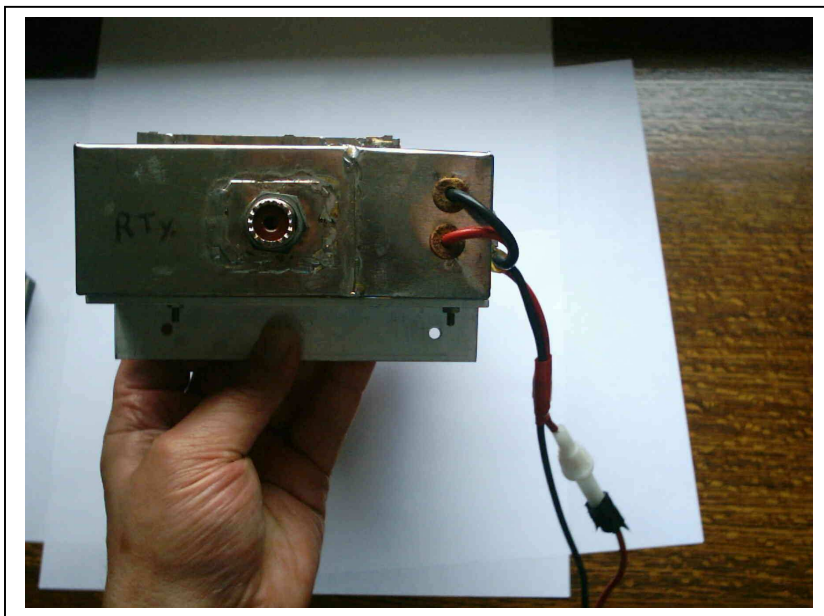
Prises SMA

Sortie 144

Vue du préampli HF 144 dans sa boîte en fer blanc ; un couvercle assure le blindage total. Des trous dans le couvercle autorisent les réglages boîtier fermé.



Le préampli HF est incorporé dans un P.A. 144 de 40 Watts HF



Vue de l'ampli 144 de 40 W HF



**Bernard MOUROT 29 mai 2003 – REMOMEIX- VOSGES-  
Fin de l'article**