

LES RÉALISATIONS DE LA » LIGNE BLEUE »

LE SAVOIR-FAIRE RADIOAMATEUR

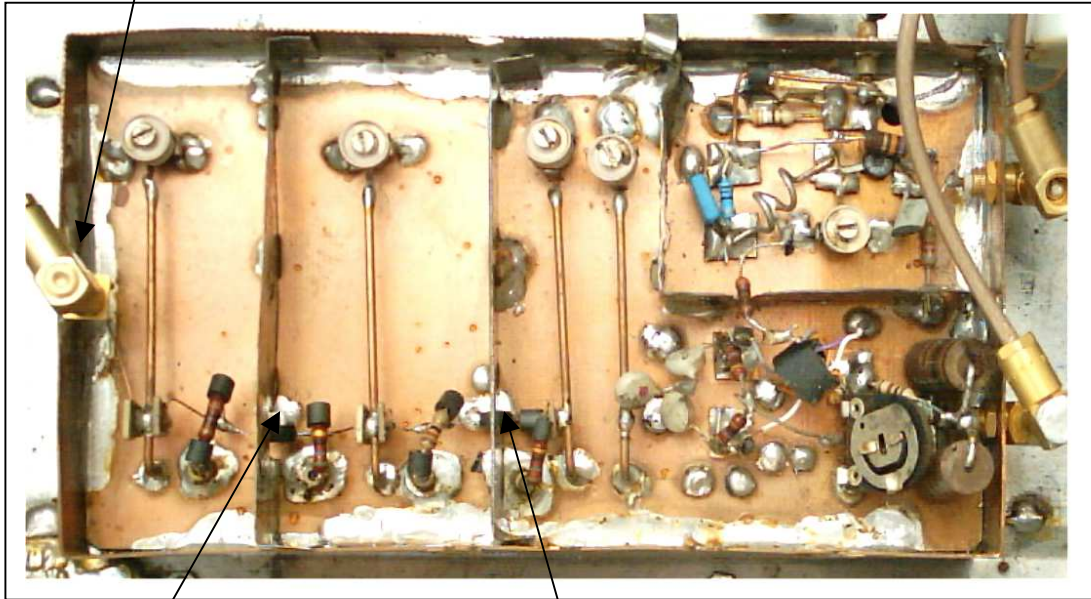
TRANSVERTER 432-144 SPÉCIAL FM de 15 Watts HF Construction 1983

Par F6BCU Radio club de la Ligne bleue

3^{ème} Partie

Convertisseur émission

50 à 100 mW 432

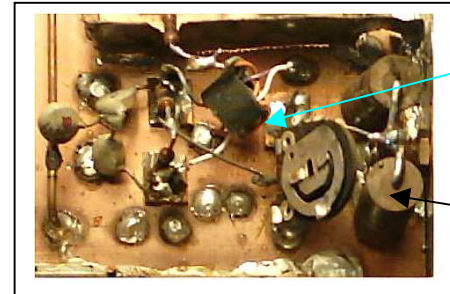


BRR 96

BFR 34 A



Etage séparateur
BFR 91 Amplificateur
288 MHz



Mélangeur sur
tore ferrite 2
trous

Charge 50 Ω et
résistance
ajustable
d'excitation 144

IMPORTANT :

Les transistors T1 et T2 sont pourvus d'une polarisation variable sur la base de manière à régler le courant collecteur au mieux sur :

T1 10 mA

T2 30 mA

Ces intensités sont moyennes car il faut aussi obtenir le maximum de HF en sortie de T2.

Fin de la 3^{ème} partie

F6BCU Bernard MOUROT REMOMEIX VOSGES 15 mars 2004