

« LES RÉALISATIONS DE LA » LIGNE BLEUE »

LE SAVOIR-FAIRE RADIOAMATEUR

Article historique

Double V.F.O 5 à 5.5 et 9.2 à 9.7 MHz

Par F6BCU Bernard MOUROT

Démultiplicateur
au 1/6 à billes type
Jackson pour axe de
6 mm de diamètre



Histoire d'un double V.F.O.

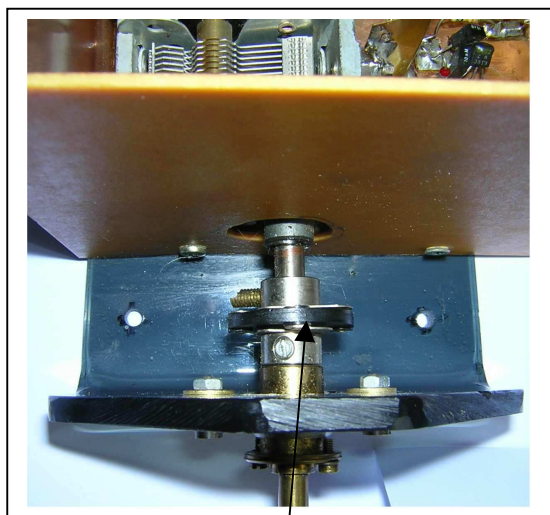
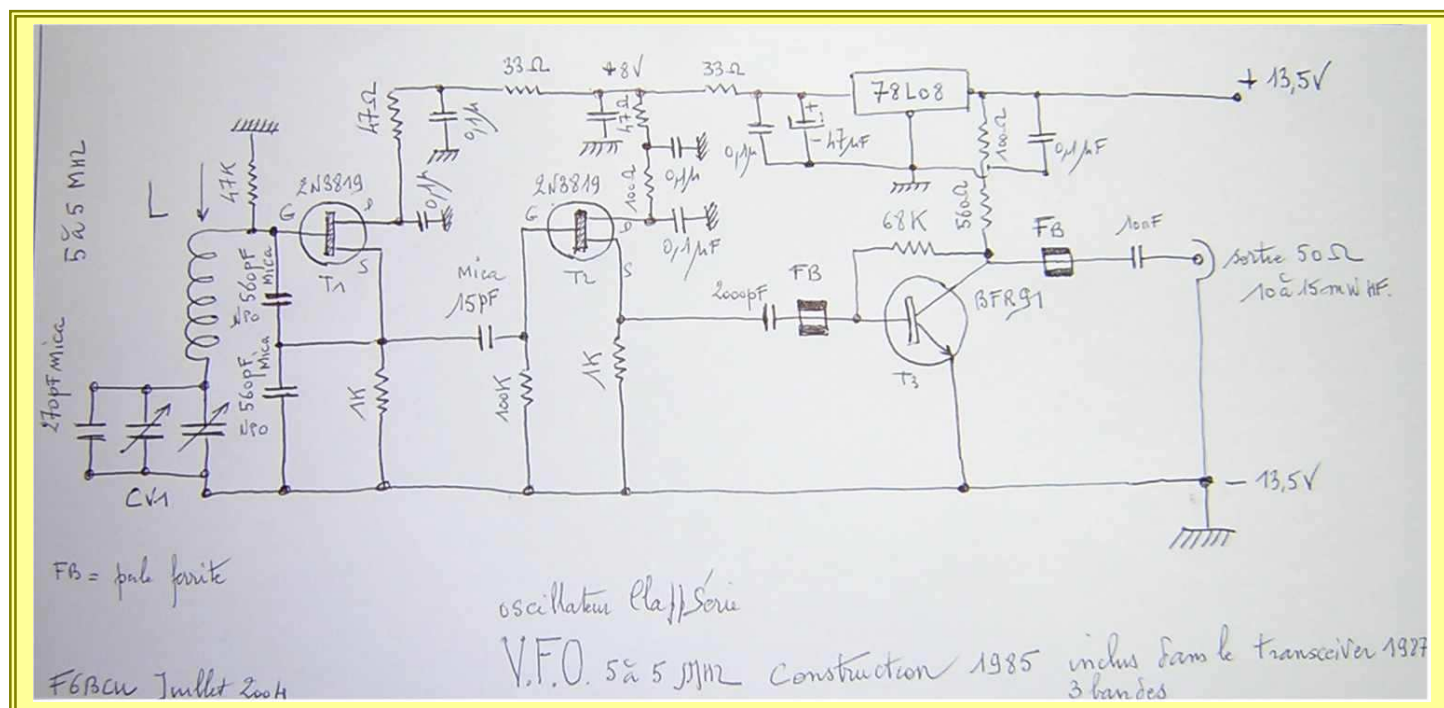
Dans les années 1975 il existait sur Epinal dans les Vosges un revendeur de composants électroniques : la firme CEDISCO dirigée par F6AHF M.Risacher qui avait disponible des filtres a quartz SSB 9 mhz.d'origine japonaise à prix réduit par rapport au mêmes en KVG d'origine DL qui coûtaient une petite fortune. Ce type de filtre nous sert à construire notre premier émetteur SSB 40-80 mètres dès 1982/83 avec un premier double V.F.O. D'une part pour couvrir le 80m le classique VFO de 5 à 5.5 et d'autre part pour le 40m de 1.9 à 2 MHz.

Ce V.F.O. que nous vous présentons aujourd'hui est la 2^{ème} version modernisée et reconstruite de l'ancienne version 1982/83. Cette 2^{ème} version équipait le transceiver 3 bandes 20, 40, 80 mètres de 1987 décrit dans Radio-REF. Elle est reprise en totalité de l'article dans la partie édition de la Ligne bleue, rubrique : **Transceiver**.

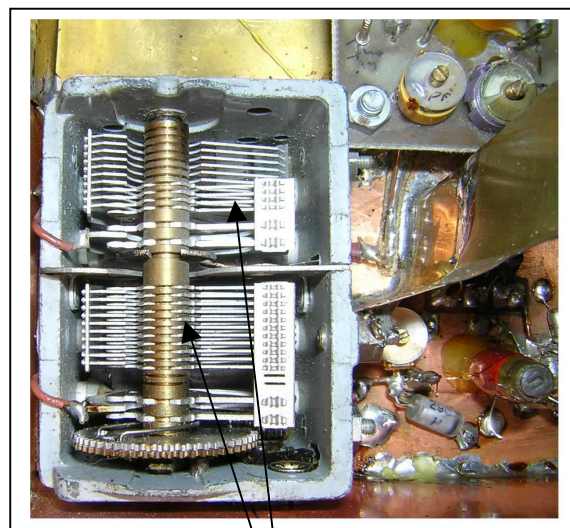
Partie V.F.O. 5 à 5.5 MHz :

C'est cette ancienne partie qui subsiste celle de la version 1987, non modifiée.

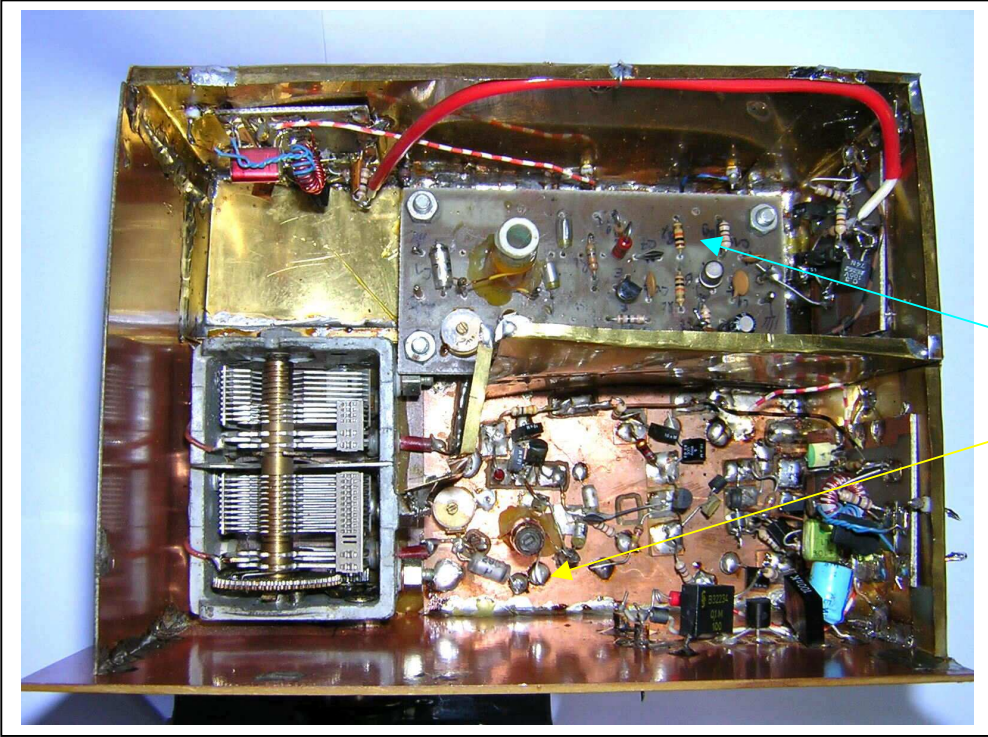
Schéma



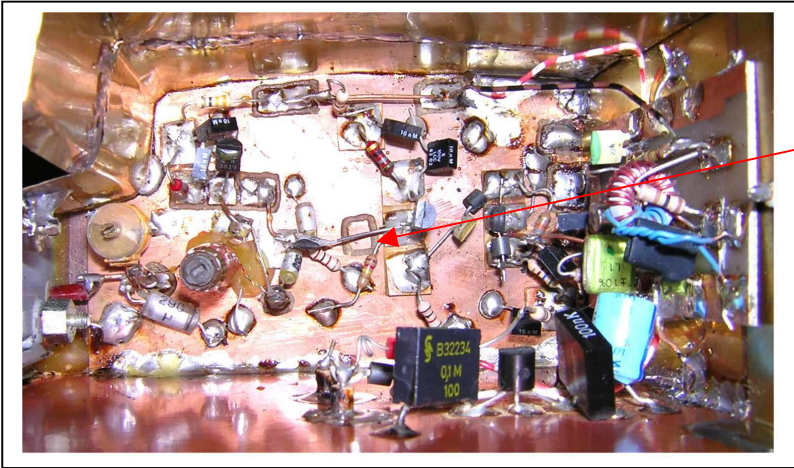
**Vue de dessus du
démultiplicateur Jackson
et transmission par
flector**



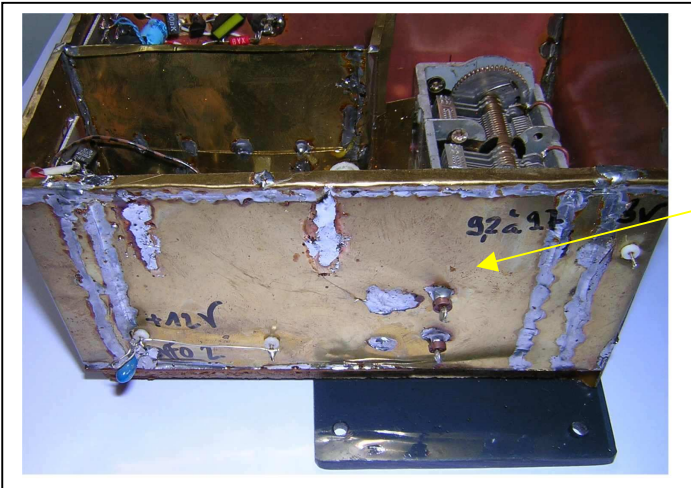
**Condensateur variable à air
à 2 cages + FM avec
démultiplicateur et rattrapage de
jeux par roue dentée**



**Vue de dessus
des 2 VFO dans
leur boîte en
laiton**



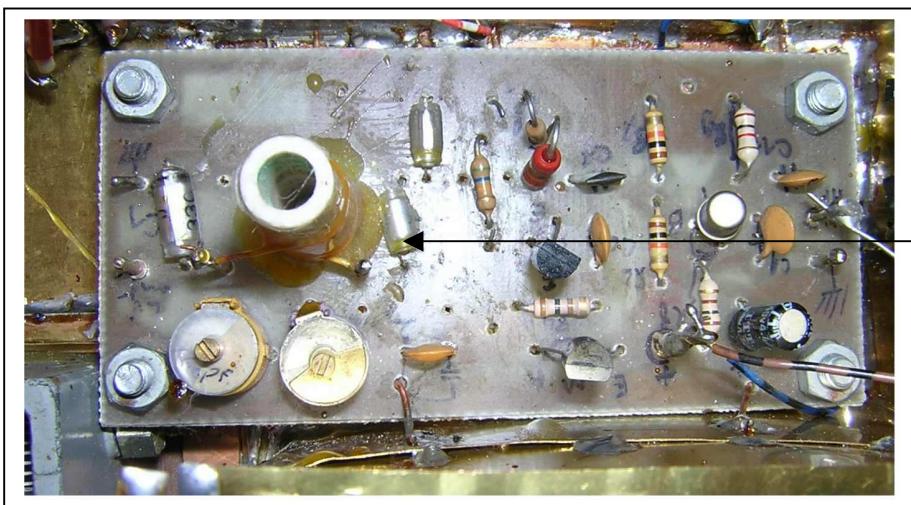
Le VFO 5 MHz



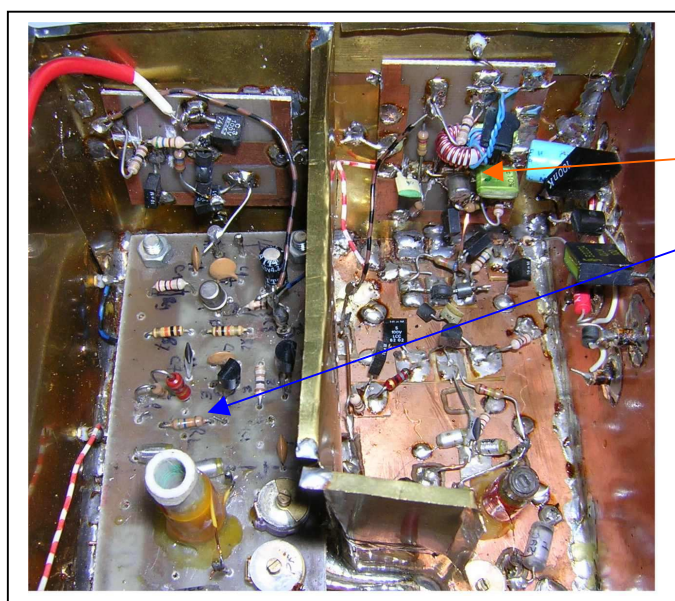
**Vue arrière du boîtier
en laiton du V.F.O.**

Partie V.F.O. 9.2 à 9.7. MHz Version 1992

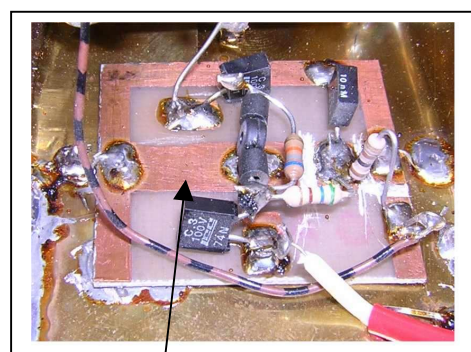
Cette partie a été construite en remplacement de l'ancien VFO de 1.9 à 2 MHz de 1987
Ce nouveau V.F.O est câblé sur une platine JR 02 du DARC.



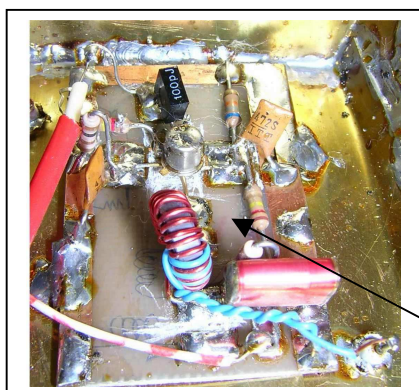
**Le circuit JR02
VFO 9 MHz**



**La partie VFO 5-5.5
La partie VFO 9.2-9.7**



Etage séparateur avec BFR 91



**Etage séparateur avec 40673
Mosfet double porte**

